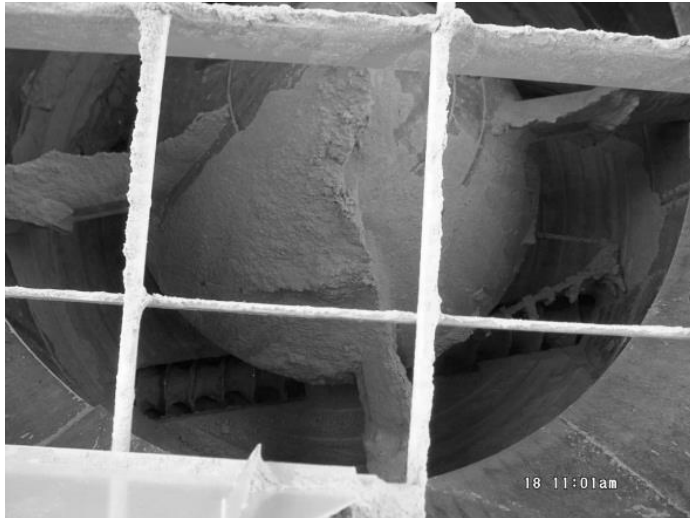


Equipamiento para materiales de difícil manejo



Jaworzno, Polonia

Año de construcción 2003

Descripción

Para tomar yeso extremadamente pesado y fluido, SHW instaló una estación de admisión de camiones para vehículos basculantes en el lugar de Jaworzno. Esta planta de silo redondo está equipada con un sistema de deformación de rotor SHW, un cono de sujeción y un sistema de alivio SHW. Por seguridad, esta estación de aceptación estaba cubierta con una rejilla de seguridad.

Datos Técnicos

- > Materiales a granel
Yeso REA
- > Silo
88 m³
- > Dimensiones del silo
Ø 5 m / h 4,5 m
- > Máquina de descarga
Rotor
- > Capacidad de descarga
55 m³/h
- > Manejo de materiales / equipo adicional
tornillo transportador

