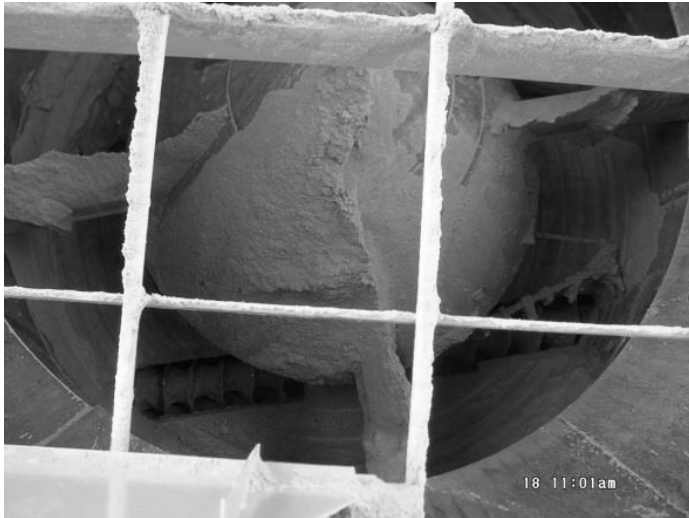


# Installations pour des produits en vrac à écoulement difficile



## Jaworzno, Pologne

Année de construction 2006

### DESCRIPTION

Pour la réception de plâtre REA très lourd, abrasif et à écoulement très difficile, SHW a installé à Jaworzno une station de réception pour des camions-bennes. Cette installation à silos ronds est équipée d'un système d'extraction à rotor SHW cône supplémentaire et d'un système de délestage SHW. Cette station de réception a été recouverte d'un caillebotis de sécurité pour la protéger.

### DONNÉES TECHNIQUES

- > Produit en vrac  
plâtre - REA
- > Silo  
88 m<sup>3</sup>
- > Diamètre du silo  
Ø 5 m / h 4,5 m
- > Système d'extraction  
système de rotor
- > Débit d'extraction  
55 m<sup>3</sup>/h
- > Système de transport / équipement subsidiaire  
vis transporteuses

