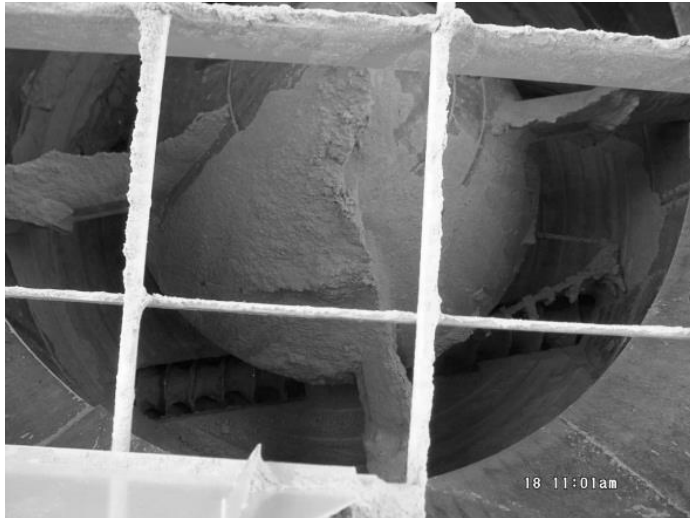


Impianti per materiali sfusi poco scorrevoli



Jaworzno, Polonia Anno di costruzione 2003

DESCRIZIONE

Per il carico di gesso REA, materiale molto pesante, abrasivo e poco scorrevole, SHW ha installato nella sede di Jaworzno una stazione di carico camion per veicoli a bilico. Questo impianto comprende un sistema di scarico con rotore SHW con cuneo d'alzo e un sistema di rilievo SHW. Per motivi di sicurezza la stazione di carico è stata ricoperta con una griglia di protezione.

SPECIFICHE TECNICHE

- > Materiale sfuso
Gesso REA
- > Silo
88 m³
- > Diametro del silo
Ø 5 m / altezza 4,5 m
- > Sistema di scarico
Impianto con rotore
- > Portata
55 m³/ora
- > Tecnica di trasporto/attrezzatura aggiuntiva
Coclee di trasporto

